

## **Notre quinquennat dans la formation de leaders d'églises et de communautés en Haïti en vue d'améliorer l'enseignement et la propagation de la Parole de Dieu et influencer la pensée des gens.**

Initié en l'année 2006 par Jacky Chéry, jeune étudiant à l'époque, en stage pastoral à Domond, Mirebalais, situé à 50 kilomètres de Port-au-Prince, PALEH est officiellement lancée comme une organisation reconnue par le ministère des affaires sociales et du travail en 2014. PALEH s'engage à former des leaders d'églises et de communautés n'ayant pas eu les formations de base adéquates avec l'intention d'une meilleure propagation de l'évangile et un changement profond dans la mentalité de l'homme Haïtien.

Ayant acquis une notoriété dans la formation de base pour les leaders évoluant dans les milieux reculés et difficiles d'accès, nous sommes attachés à nos valeurs fondamentales judéo-chrétiennes. Nous sommes engagés aussi dans le respect des opinions pour promouvoir la tolérance et servir de modèle pour les volontaires-disciples.

Le partage de l'évangile en Haïti a connu une propagation énorme depuis l'arrivée du Protestantisme en 1896. Beaucoup de gens ont entendu parler de l'évangile du salut en Jésus-Christ. Pourtant, la transformation de la mentalité de la population n'est pas si évidente que cela dans toutes les sphères de la vie. Beaucoup d'individus s'érigent même en leaders protestants alors qu'ils n'ont pas eu de formations adéquates et, pour la plupart, ne comprennent pas encore l'essentiel dans le domaine qu'ils s'initient. Bien des choses sont faites au nom de Dieu, pourtant, apparemment sans Dieu.

En tant qu'organisation chrétienne, nous voulons équiper le plus grand nombre de leaders, d'églises et de communautés possibles. Nous sommes motivés à travailler avec eux afin de voir la manifestation de la foi chrétienne à travers tous les aspects de la vie. Soit spirituel, social, émotionnel, environnemental.

Depuis plus de cinq ans, PALEH a acquis de l'expérience dans la formation formelle et non formelle, aussi bien que dans le domaine du développement humain et communautaire. Nous sommes attachés à tout ce qui vise le changement holistique de l'homme.

## COMMENT TRAVAILLONS-NOUS ?

Nous coopérons en développant des partenariats avec les églises locales, les organisations, les structures organisées et leaders communautaires, pour intervenir dans les domaines de formation, de consultation, de sensibilisation, de mobilisation.

Nos approches de travail sont stratégiques :

- Formation théologique et biblique
- Justice sociale (Alphabétisation/Plaidoyer/Civisme/Soin de santé)
- Média (Production audio-visuelle)

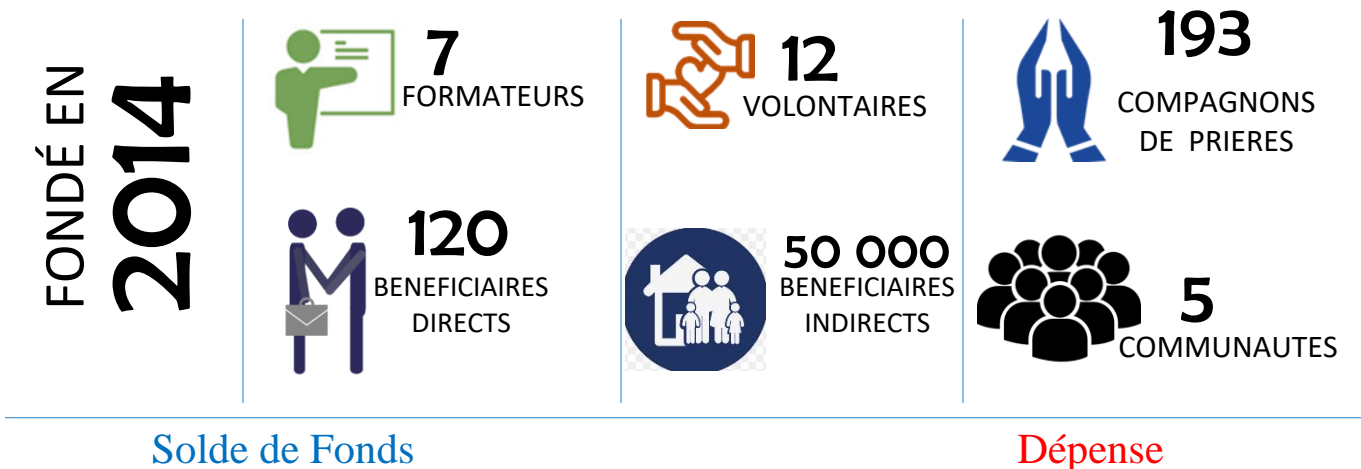
## OÙ TRAVAILLONS-NOUS ?

PALEH se veut une organisation à couverture nationale. Nous n'avons pas de délimitation géographique. Partout où il y a du monde, PALEH s'y rend dès qu'une demande est faite.

## QUE FAISONS-NOUS ?

- Formation théologique et biblique
- Alphabétisation
- Education civique et consolidation de la paix
- Clinique mobile
- Agriculture & Construction (indirectement)

## PALEH EN CHIFFRES (2014-2019)



 **1, 155,510.87**  
Gourdes

 **954,395.04**  
Gourdes

**5** Partenaires



CTD

PROJETS COMPASSION



BCLC

## PALEH en PERFORMANCES/REALISATIONS

Formations : 52

Voyages & Missions : 28

Constructions : 2

### Distributions :

Pamphlets : 3,500 –

Buckets+Filters : 500 –

Bibles : 80 –

Tôles : 80 – Bois : ....

Alphabétisation : 25

Agriculture : 2 jardins (Pois)

## PALEH en PROJECTIONS

**Projets : 5**

### **Domaines :**

Formation : (3 zones) –

Justice & Citoyenneté : (KAREMAN) –

Santé : (3 cliniques mobiles) –

Agriculture : (2 jardins) –

Alphabétisation : (100 personnes) –

**Acquisitions :** 2 véhicules tout terrain

**Bénéficiaires :** 500 000 personnes